

MAITRE D'OUVRAGE :
iGuzzini Illumination UK

MAITRE D'ŒUVRE :
PLC Architectures

EQUIPE PROJET :
Pier Luigi Copat, *Architecte*
Pilar Blanes, Alia Bengana, Lorenzo Barracchi, *Collaborateurs*

PROGRAMME:
Réalisation d'un site industriel comprenant un bâtiment de bureaux et showroom et un bâtiment de stockage.

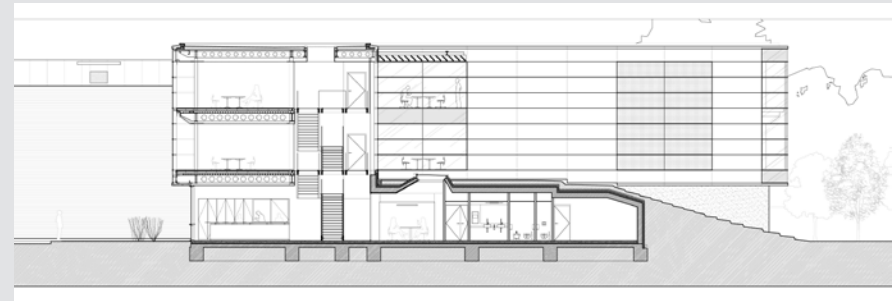
SURFACE :
Site: 12500 m²
Surface Bâtie: 5400 m² (2400 m² bureaux 3000 m² stockage) 76 Places de Parking

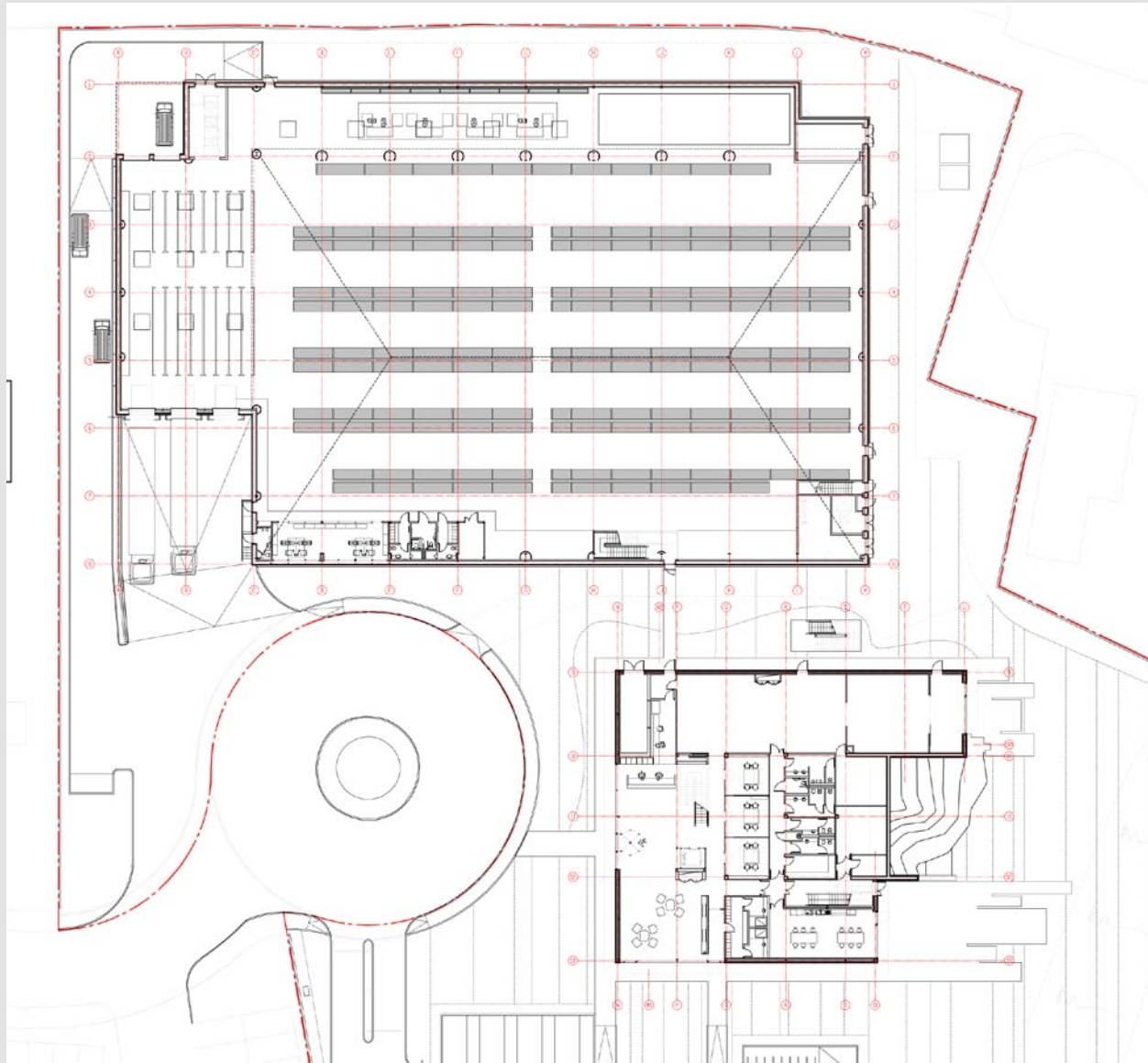
CONSTRUCTION :
Mars 2007-Mai 2008

COUT DES TRAVAUX :
10 650 000 £

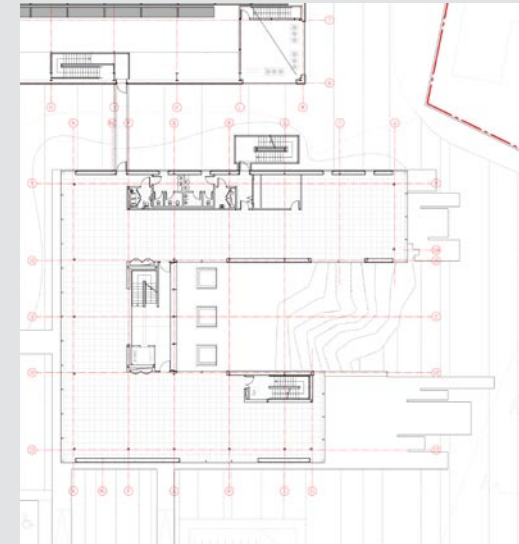
HQE:
Le bâtiment de bureaux du Siège Social d'iGuzzini Illuminazione à Guildford, Londres, a obtenu la qualification « EXCELLENT » dans l'échelle d'évaluation établie par le BREEAM, (BRE Environmental Assessment Method).

PRIX :
Le bâtiment a reçu le prix "Guildford Society Design Awards 2008" catégorie "New Building".

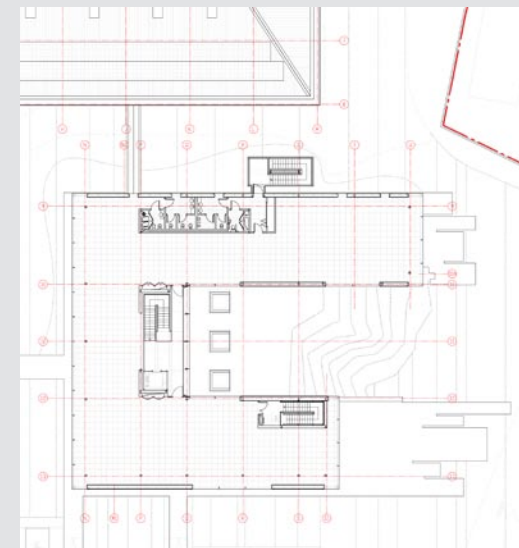




RDC



R+1



R+2



