

MAITRISE D'OUVRAGE :  
Starwood Capital with Concorde Hotels & Resorts

MAITRISE D'ŒUVRE :  
PLC Architectures

EQUIPE PROJET :  
Pier Luigi Copat, *Architecte*  
Flavio Piasente, *Chef de projet*  
Massimiliano Sartori, *Collaborateurs*

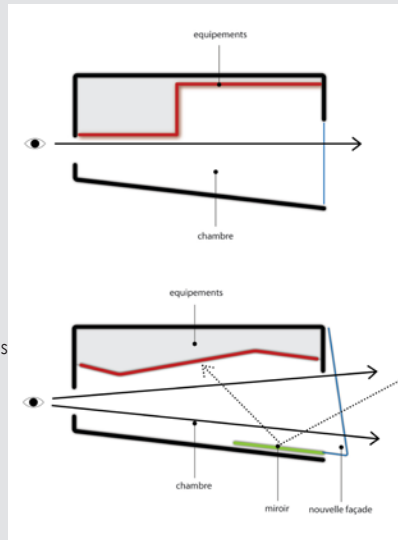
MAITRISE D'ŒUVRE FACADE:  
Arup & Partners; Andrew Hall, *Chef de projet*

LIEU:  
Hotel Hyatt Regency Paris Etoile, porte Maillot, Paris

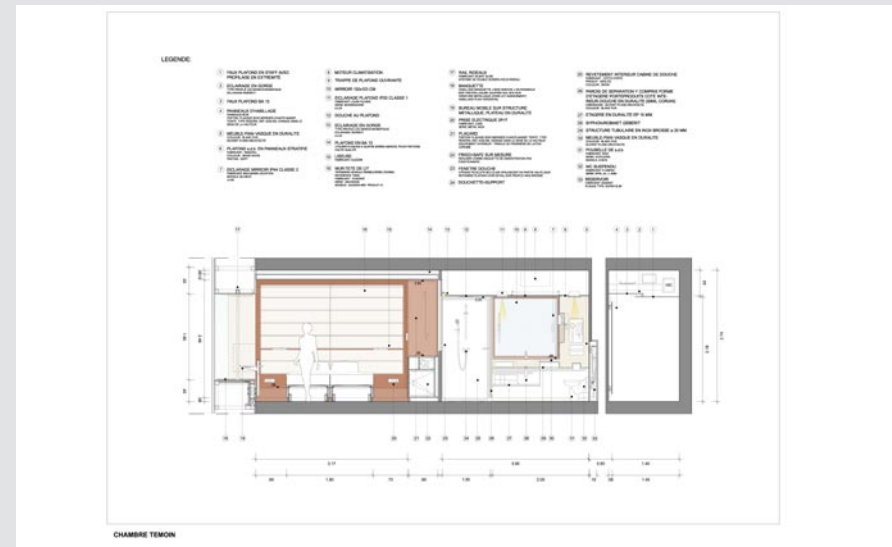
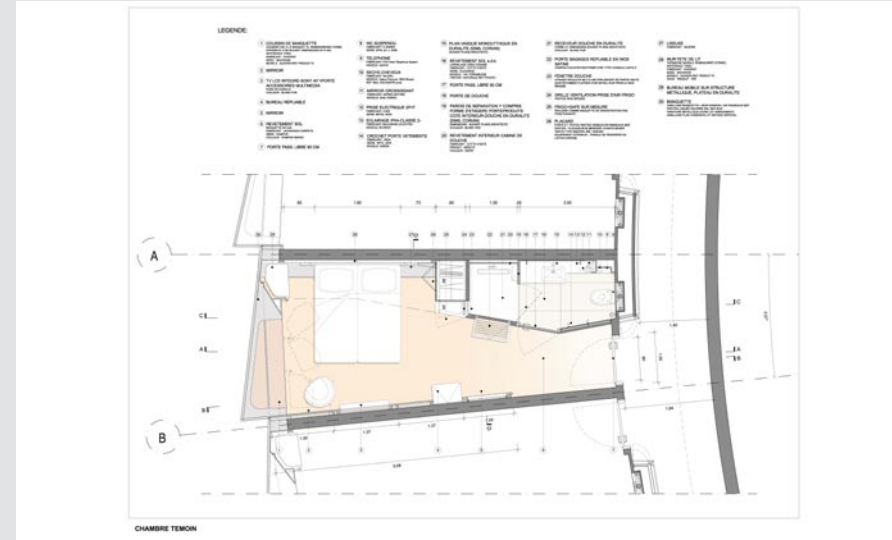
PROGRAMME  
Projet de chambre témoin en lien direct avec la  
réfection de la façade du bâtiment (ARUP-London)

SURFACE :  
24 m<sup>2</sup>

COUT DES TRAVAUX (architecture d'intérieur):  
180 000 €



CHAMBRE TEMOIN - HOTEL HYATT REGENCY PARIS ETOILE - PARIS



CHAMBRE TEMOIN - HOTEL HYATT REGENCY PARIS ETOILE - PARIS